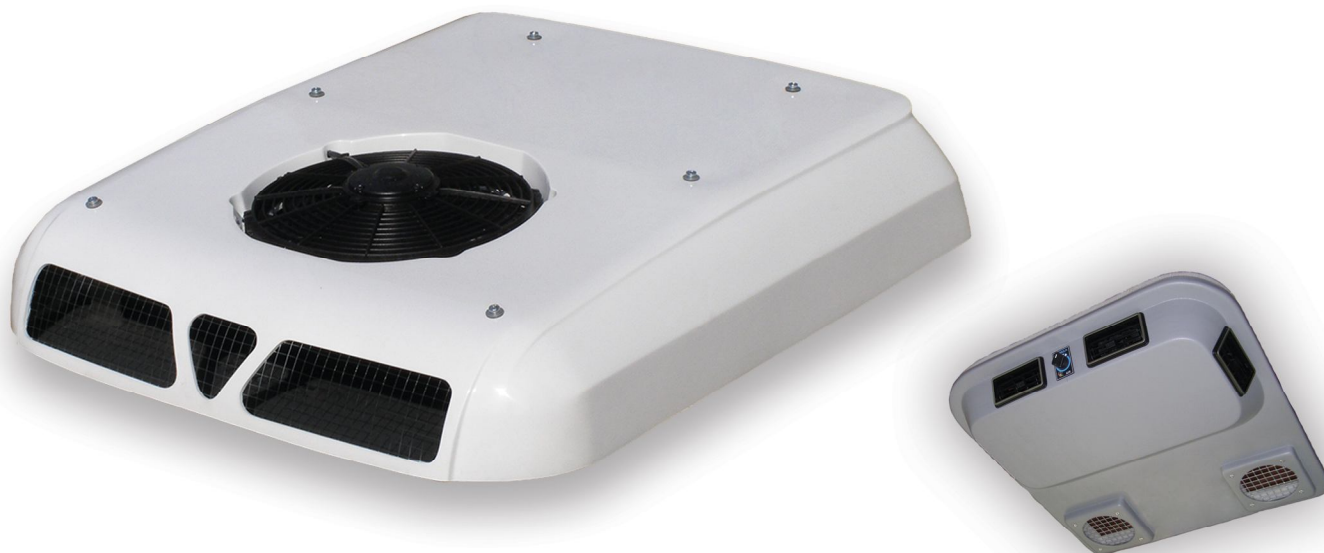


КОНДИЦИОНЕР ЭЛЕКТРИЧЕСКИЙ АСМЕ-4001



Холодопроизводительность, кВт:	4
Хладагент:	R-134A (заполнен)
Производительность по воздуху, м ³ /час:	750
Напряжение питания, В:	24
Потребляемый ток, А:	64
Габариты блока (ДхШхВ), мм:	1020x750x165
Габариты внутрисалонной панели (ДхШхВ), мм:	530x520x75
Масса (блока кондиционера), кг:	28

Комплект поставки:

- накрывной блок
- внутрисалонная панель
- монтажный комплект

Кондиционер разработан специально для установки на транспортные средства, на которых отсутствует возможность установки компрессора на двигатель. Подходит для установки на все виды автобусов, микроавтобусов, грузовых автомобилей, различной спецтехники. Имеется возможность поставки кондиционера в металлическом корпусе. Легко и быстро устанавливается на крышу транспортного средства. Выгодно отличается современным дизайном, бесшумностью работы, низким потреблением тока.